

EINLADUNG ZUM FACHTAG

JUNGE LSBT*I*

& GESUNDHEIT

17.10.2022 - 10:00 bis 20:00 Uhr

Zeche Carl, Essen

 (barrierefrei)



www.gerne-anders.de

Sehr Geehrte*,

Das Jugendalter ist spannend, aufregend, herausfordernd und oft auch verwirrend. Junge LSBT*I* sind neben all den Herausforderungen, die diese Zeit ohnehin mit sich bringt, zusätzlichen Belastungsfaktoren ausgesetzt - Minoritätenstress, internalisierte Homonegativität, Einsamkeit, Beschimpfungen, erhöhte Suizidalität. Wenn es gut läuft, das Umfeld unterstützend und stabil ist, können junge LSBT*I* Bewältigungsstrategien entwickeln und sie wachsen zu starken, selbstsicheren Persönlichkeiten heran, die sich häufig sogar ehrenamtlich engagieren und andere auf ihrem Weg begleiten.

Für andere haben die Folgen von Ausgrenzungen, Diskriminierungen, Beleidigungen oder Gewalt Auswirkungen auf ihre (psychische) Gesundheit, die sich auf alle Lebensbereiche wie z. B. die Bildungsbiographie auswirken.

Beim diesjährigen „gerne anders!“ Fachtag erfahren Sie, welche Risiken und Herausforderungen junge LSBT*I* bewältigen müssen und wie Sie als Fachkraft der Jugendarbeit und Jugendhilfe das gesunde Aufwachsen junger LSBT*I* unterstützen können.

Wibke Korten & Torsten Schrodt

„gerne anders!“ NRW

Thomas Kufen

Oberbürgermeister der Stadt Essen

PROGRAMM

10:00 GET TOGETHER

10:30 ERÖFFNUNG & GRUSSWORTE

Wibke Korten & Torsten Schrodt,
„gerne anders!“ NRW

Thomas Kufen,
Oberbürgermeister der Stadt Essen



© Foto Ralf Schultheiß

Vorsitz des Ausschusses für Familie, Kinder und Jugend
des Landes Nordrhein-Westfalen (*wird angefragt*)

11:00 INPUT & DISKUSSION

„Psychosoziale Gesundheit von LSBT*!“
Prof. Dr. Stefan Timmermanns,
Frankfurt University of Applied Science
Fragen - Gedanken - Appelle



12:15 INPUT & DISKUSSION

„Adoleszenz! Chancen und Risiken für LSBT*!“
Dr. Manuela Torelli,
Psychologische Psychotherapeutin, München
Fragen - Gedanken - Appelle



13:30 MITTAGSPAUSE

14:15 INPUT & DISKUSSION

„Resilienz und Transitionsprozesse“
René_Rain Hornstein,
Dipl. Psych., Technische Universität Braunschweig /
Sigmund-Freud-Hochschule Berlin
Fragen - Gedanken - Appelle



15:15 KAFFEEPAUSE

15:30 AKTION DES TOGETHER ESSEN

16:00 GRUSSWORT



Josefine Paul,
Ministerin für Kinder, Jugend, Familie,
Gleichstellung, Flucht und Integration
des Landes Nordrhein-Westfalen

16:30 TALK MIT REFERENT:INNEN

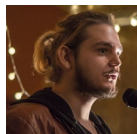
Fragen - Gedanken - Appelle

17:15 TALK MIT VERTRETER:INNEN DER LANDESPOLITIK

18:00 AUUSTAUSCH & VERNETZUNG

mit Currywurst – auch vegan

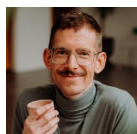
18:30 ABENDPROGRAMM BIS CA 20:00 UHR



Sven Hensel,
Poetry Slam



Lilo Wanders



© Foto Little Missmimi

MODERATION: BENNI BAUERDICK

ANMELDUNG

Bitte bis 09.10.2022

www.gerne-anders.de/fachtag-2022

„gerne anders!“ NRW

Eppinghofer Straße 1-3 – 45468 Mülheim a. d. Ruhr

Tel.: 0208 – 911 959 04

Mail: fachberatung@gerne-anders.de

„gerne anders!“ NRW sensibilisiert Träger und Fachkräfte der Jugendhilfe für sexuelle Vorurteile und die Lebenslagen von LSBT*¹* Jugendlichen. Durch Fortbildungen, Fach- und Organisationsberatung unterstützt die Fachberatung dabei, LSBT*¹* Jugendliche als Zielgruppe der Jugendhilfe in den Blick zu nehmen sowie LSBT*¹*feindlichkeit, Hetero- und Cissexismus unter Jugendlichen zu begegnen.

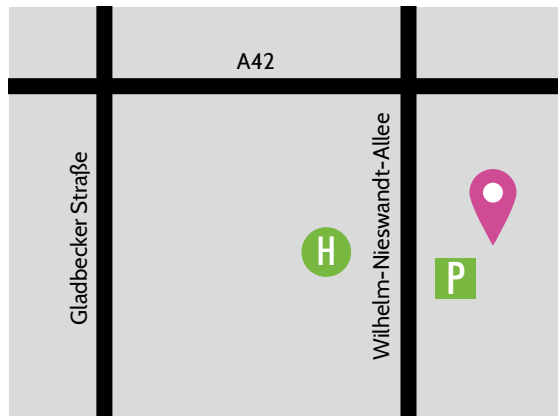
VERANSTALTUNGSORT & ANFAHRT



Zeche Carl, Wilhelm-Nieswandt-Allee 100,
45326 Essen



Haltestelle Altenessen Mitte (3 Minuten Fußweg)



KOOPERATIONSPARTNER:INNEN



UNTERSTÜTZER:INNEN



GEFÖRDERT DURCH

Ministerium für Kinder, Jugend, Familie,
Gleichstellung, Flucht und Integration
des Landes Nordrhein-Westfalen

